

Configuration manuelle de la connexion

► Configurer une connexion Windows 95/98 :

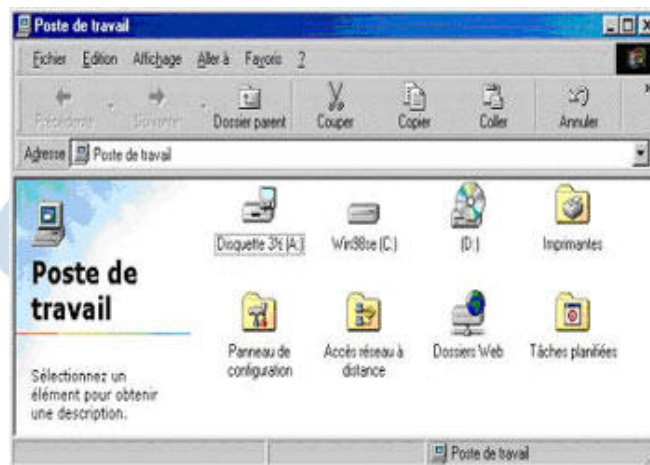
Etape 1

Double-cliquez sur l'icône " Poste de Travail "(My computer) visible sur votre écran. Une fenêtre s'ouvre.



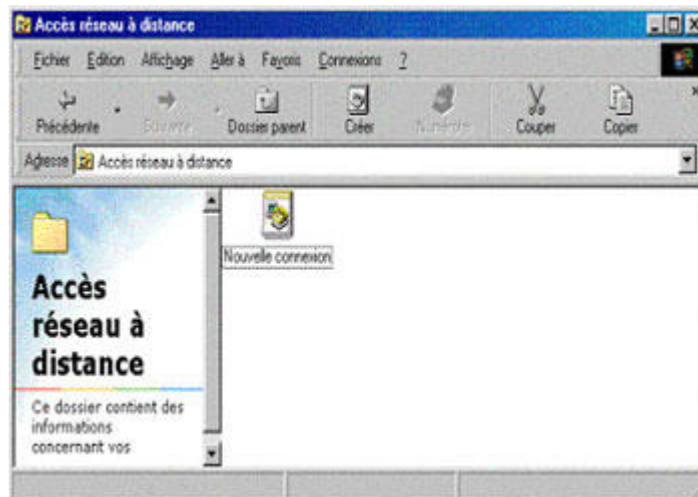
Etape 2:

Dans la fenêtre ouverte, double-cliquez sur Accès Réseau à Distance (Dial-up Networking). Une fenêtre s'ouvre. Passez au point 3.



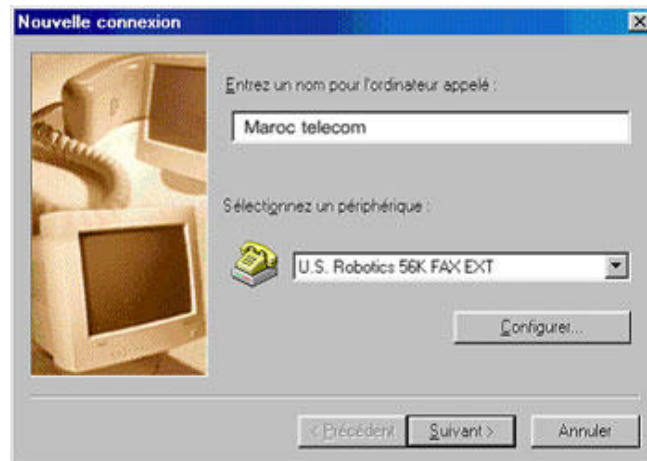
Etape 3:

Double-cliquez sur l'icône " Nouvelle connexion ".



Etape 4:

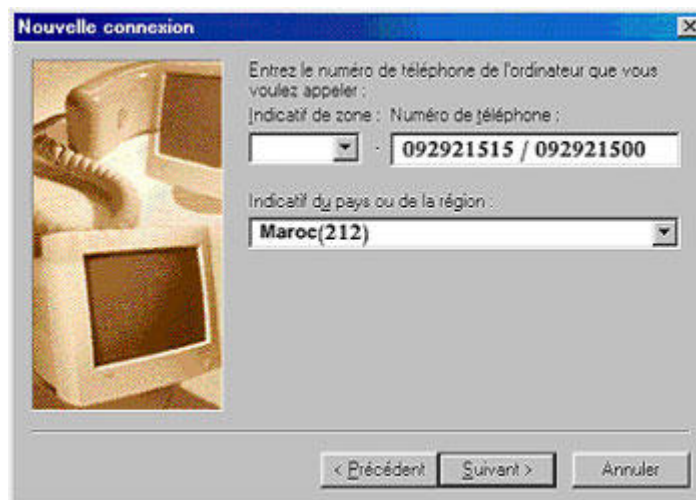
Introduisez dans le champ " Tapez un nom pour l'ordinateur appelé " (Enter the name of the computer you are calling) " Maroc Telecom ". Introduisez dans le champ " Sélectionnez un modem " (Select your modem) votre modem.
Cliquez sur " Suivant " (Next).



Etape 5:

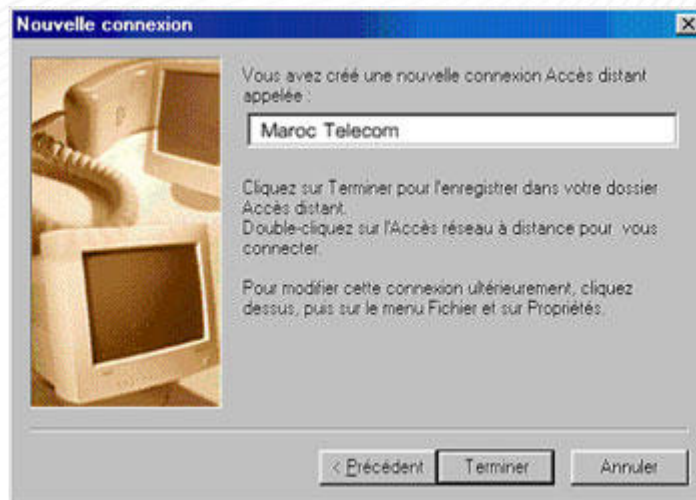
Introduisez dans le champ " Numéro de téléphone " (Phone number) le numéro d'appel (092921515 pour un compte classique ou 092921500 pour un compte forfait ou 092921010 pour un compte libre-accès

Cliquez sur " Suivant " (Next).



Etape 6:

Cliquez sur le bouton "Terminer" (Finish).



Etape 7:

La connexion "Maroc Telecom" que vous venez de créer apparaît dans "Accès Réseau à distance" (Dial-up Networking) cliquez dessus deux fois, introduisez votre login et mot de passe et cliquez sur connecter.

