

Configurer ma connexion Forfait

Pour configurer votre connexion Menara, il est impératif que vous installiez le Kit de Connexion Internet (CD-ROM d'installation et de formation Internet) qui vous a été remis lors de la souscription à votre abonnement Internet.

Insérez le CD-ROM Menara dans le lecteur de votre ordinateur. Vous aurez les écrans suivants qui vont vous permettre de suivre l'état de l'installation

Etape 1



Choisissez l'option "Configurer votre connexion Menara".

Etape 2



Cliquez sur l'icône "Suite".

Etape 3





Cliquez sur l'icône "Suite".

Etape 4



Cliquez sur l'icône "Suite".

Etape 5



Assistance
Menara

Version 1.0 - Mai 2008
www.menara.ma





Cliquez sur COMMENCER après avoir préparé le login et le mot de passe.

Etape 6



Cliquez sur l'icône "Suite".

Etape 7



Choisissez le type de votre compte Internet.

Pour les forfaits 'Toucompri' ou 'Toucompri Soir & Week-end', choisissez 'Menara Toucompri'.

Etape 8



The screenshot shows the 'Menara' logo at the top left, with 'INTERNET PAR MAROC TELECOM' below it. The main heading is 'Configuration des paramètres d'accès'. Below this, there is a sub-heading: 'Veuillez fournir les identifiants "login et mot de passe" que Menara vous a communiqué'. There are three input fields: 'Login : login@menara', 'Mot de passe : *****', and 'Confirmez le mot de passe : *****'. At the bottom, there are navigation icons for back, forward, and search.

Introduisez votre login (compte utilisateur) , votre mot de passe puis confirmez le mot de passe comme précisé.

Etape 9



The screenshot shows the 'Menara' logo at the top left, with 'INTERNET PAR MAROC TELECOM' below it. The main heading is 'Configuration des paramètres de messagerie'. Below this, there are four input fields: 'Nom et Prénom :', 'Adresse e-mail : @menara.ma', 'Mot de passe :', and 'Confirmez le mot de passe :'. At the bottom, there are navigation icons for back, forward, and search.

Pour la configuration des paramètres de messagerie, introduisez votre Nom et prénom, votre adresse de messagerie, et le mot de passe de votre compte de messagerie que vous devez confirmer.

Etape 10





Le programme de configuration vous ressort l'ensemble des modems installés sur votre ordinateur. Choisissez le modem que vous voulez utiliser pour cette connexion (dans le cas de plusieurs modems).

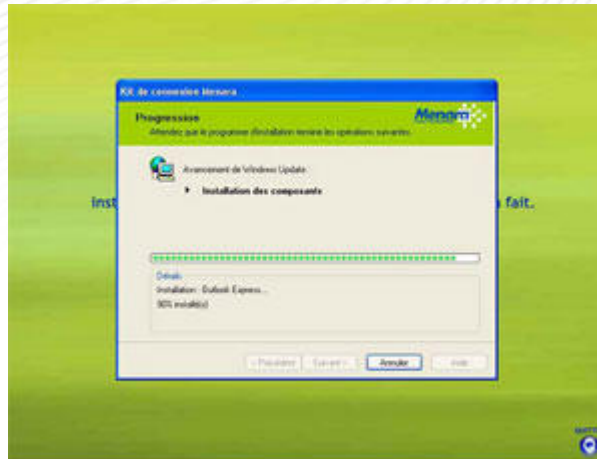
Etape 11



Lisez attentivement le contrat de licence d'Internet Explorer et Outils Internet. Vous devez accepter les termes du contrat avant de poursuivre la mise à jour.

Etape 12





Attendez la fin de progression de l'installation.

Etape 13



Cliquez sur "Termier" pour redémarrer l'ordinateur

Après le redémarrage, vous trouverez sur votre bureau les icônes de connexion et de messagerie.



Connexion Internet Menara : Pour utiliser votre connexion Internet Menara

Outlook Express : Pour consulter votre messagerie via Outlook Express

Bonne navigation avec Menara !

